



RUČNÍ KLEŠTĚ

PRO TRHACÍ NÝTY

NÁVOD K POUŽITÍ

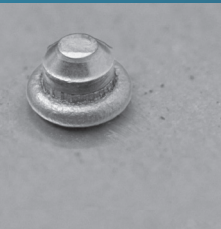
E-500RH-R



min.
Ø **3.0** mm



max.
Ø **4.8** mm



ROZSAH NÝTOVÁNÍ A SPECIFIKACE

Rozsah nýtování: Ø3,0 až 4,8 mm (4,8mm pouze pro AL a ST)

Délka: 255 mm

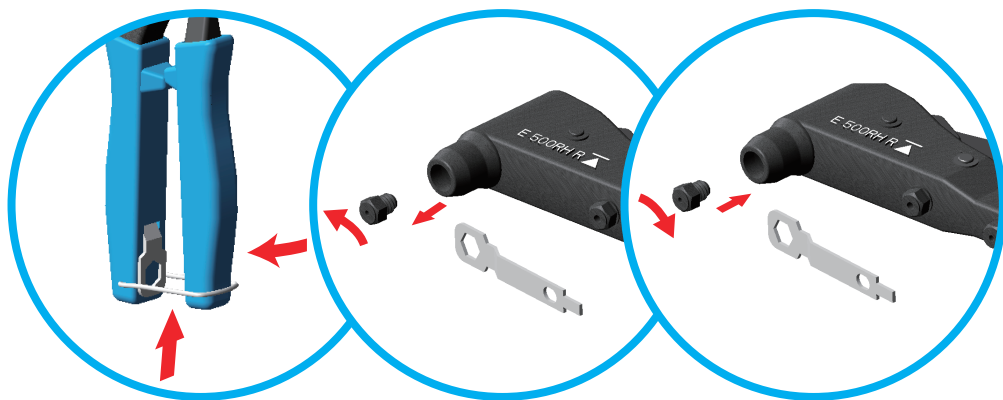
Hmotnost: 0,7 kg

Materiál těla: AL slitina

Materiál rukojetí: ABS plast



NASTAVENÍ



KLÍČ

NÁSADKY



B : Ø3.0/3.2

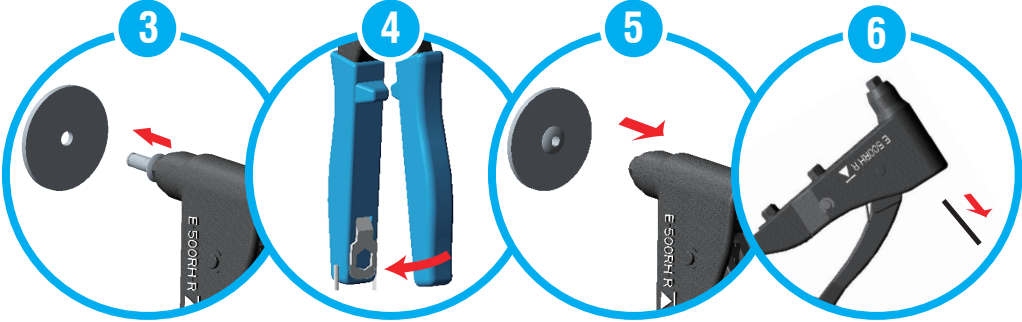
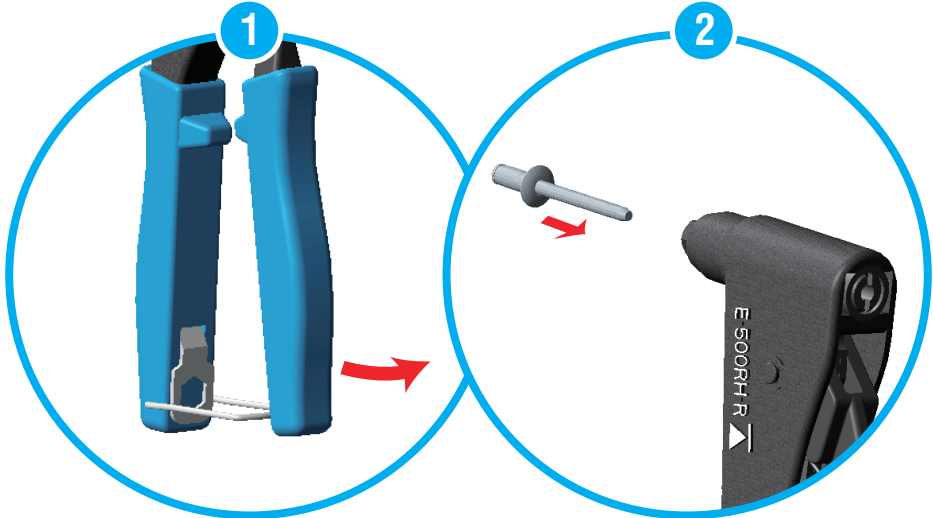


C : Ø4.0



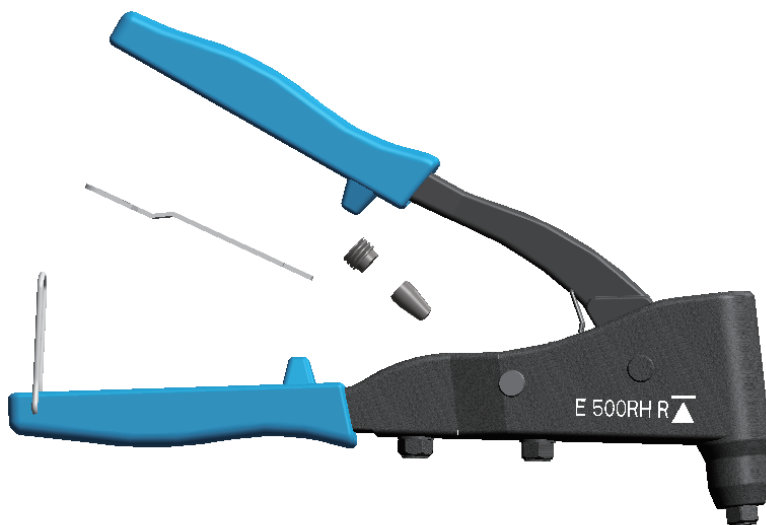
D : Ø4.8/5.0

POUŽITÍ

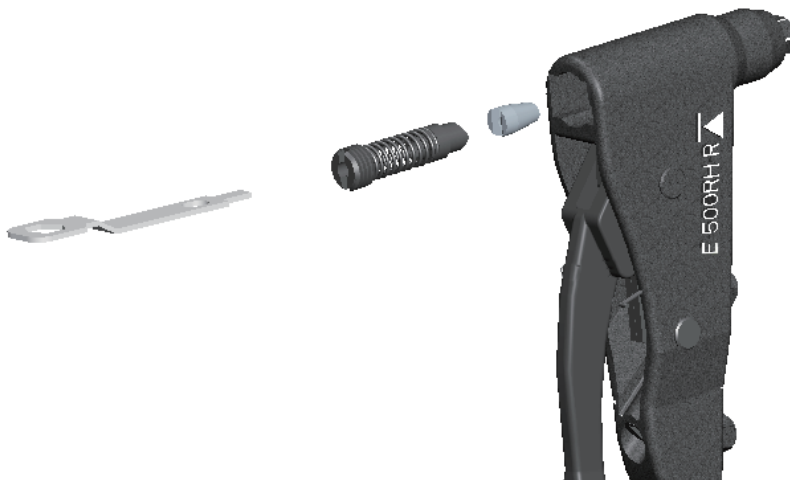


VÝMĚNA ČELISTÍ

1. ODŠROBUJTE ŠROUB A VYJMĚTE JEJ SPOLEČNĚ S PRUŽINOU A KOLÍKEM Z NÁŘADÍ



2. VYMĚŇTE ČELISTI, VLOŽTE A ZAŠROBUJTE ZPĚT ŠROUB S PRUŽINOU A KOLÍKEM



Scell-it®

www.scellit.com