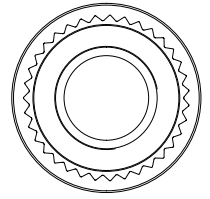
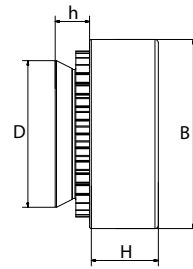
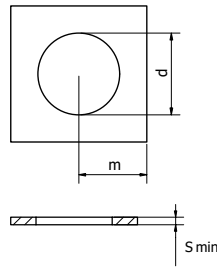


# Lisovací matice typ S-S, S-CLS, S-SP4

## Self-clinch nut



Závit Thread	Rozměry Dimensions							Kód Code		
	D <sub>max</sub>	B <sub>±0,2</sub>	h <sub>max</sub>	H <sub>±0,25</sub>	S <sub>min</sub>	d <sub>+0,08/-0</sub>	m	S-S Ocel Steel	S-CLS Nerez ser300 Stainless steel 300	S-SP4 Nerez ser. 400 Stainless steel ser. 400
M2-0	4,20	6,35	0,77	1,5	0,8	4,22	4,8	6211000200	6221000200	6231000200
M2-1			0,97		1,0			6211000201	6221000201	6231000201
M2-2			1,38		1,4			6211000202	6221000202	6231000202
M2-3			2,21		2,3			6211000203	6221000203	6231000203
M2,5-0	4,20	6,35	0,77	1,5	0,8	4,22	4,8	6211000250	6221000250	6231000250
M2,5-1			0,97		1,0			6211000251	6221000251	6231000251
M2,5-2			1,38		1,4			6211000252	6221000252	6231000252
M2,5-3			2,21		2,3			6211000253	6221000253	6231000253
M3-0	4,20	6,35	0,77	1,5	0,8	4,22	4,8	6211000300	6221000300	6231000300
M3-1			0,97		1,0			6211000301	6221000301	6231000301
M3-2			1,38		1,4			6211000302	6221000302	6231000302
M3-3			2,21		2,3			6211000303	6221000303	6231000303
M3-0ALT	4,73	7,1	0,77	1,5	0,8	4,75	5,6	6211000310	6221000310	6231000310
M3-1ALT			0,97		1,0			6211000311	6221000311	6231000311
M3-2ALT			1,38		1,4			6211000312	6221000312	6231000312
M3,5-0	4,73	7,1	0,77	1,5	0,8	4,75	5,6	6211000350	6221000350	6231000350
M3,5-1			0,97		1,0			6211000351	6221000351	6231000351
M3,5-2			1,38		1,4			6211000352	6221000352	6231000352
M4-0	5,38	7,95	0,77	2,0	0,8	5,41	6,9	6211000400	6221000400	6231000400
M4-1			0,97		1,0			6211000401	6221000401	6231000401
M4-2			1,38		1,4			6211000402	6221000402	6231000402
M4-3			2,21		2,3			6211000403	6221000403	6231000403
M5-0	6,33	8,75	0,77	2,0	0,8	6,35	7,1	6211000500	6221000500	6231000500
M5-1			0,97		1,0			6211000501	6221000501	6231000501
M5-2			1,38		1,4			6211000502	6221000502	6231000502
M5-3			2,21		2,3			6211000503	6221000503	6231000503
M6-0	8,73	11,1	1,15	4,08	1,2	8,75	8,6	6211000600	6221000600	6231000600
M6-1			1,38		1,4			6211000601	6221000601	6231000601
M6-2			2,21		2,3			6211000602	6221000602	6231000602
M6-3			3,05		3,2			6211000603	6221000603	6231000603
M8-1	10,47	12,65	1,38	5,47	1,4	10,5	9,7	6211000801	6221000801	6231000801
M8-2			2,21		2,3			6211000802	6221000802	6231000802
M8-3			3,05		3,2			6211000803	6221000803	6231000803
M10-1	13,97	17,35	2,21	7,48	2,31	14	13,5	6211001001	6221001001	6231001001
M10-2			3,05		3,18			6211001002	6221001002	6231001002
M12-1	16,95	20,55	3,05	8,5	3,18	17	16	6211001201	6221001201	6231001201