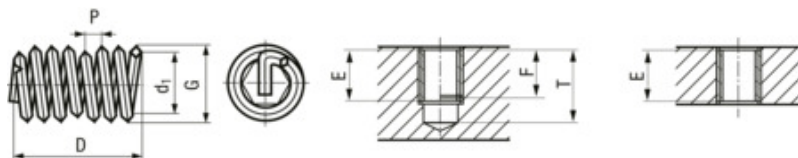


LOCKFIL®+ SLM

BN 37644 - Závité vložky z drátu s unášečem, samojistné s polygonálními vinutími



Výrobce

LOCKFIL®+

Značka

LOCKFIL®+

Produktová řada

SLM

Materiál

Nerezová ocel

Typ materiálu

1.4301

Barva

červená

Poznámka k montáži

1. Vrtání jádrového otvoru:

Dodržujte průměr otvoru! Otvor pokud možno nezahlubujte.

2. Řezání závitu:

Použijte závitník určený pro zvolenou velikost.

3. Kontrola závitového otvoru:

V případě potřeby zkontrolujte pomocí válečkového kalibru.

4. Montáž:

Závítovou vložku lze zašroubovat přímo do připraveného závitu. Konec drátu by měl být zašroubován alespoň 1/4 otáčky pod povrch obrobku.

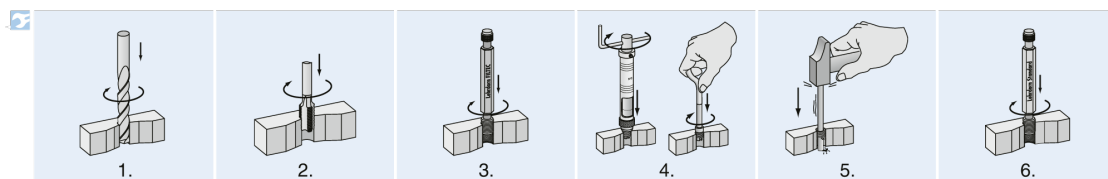
5. Unášeč:

Pro vytvoření průchozího otvoru je třeba unášeč odломit pomocí ulamovače. U závitů ve slepé díře může unášeč v závitě zůstat, pokud je dodržena max. hloubka zašroubování.

6. Kontrola závitu:

Po nasazení závitové vložky se provede kontrola průchodnosti závitu (volitelně).

Ilustrace poznámka k montáži



Číslo artiklu	Kód	Velikost závitu (d1)		D	P	Průměr vrtání	G min.	G max.	F max.	x d1	E	T min.
3795310	SLM3x0,5AC3+	M3		3	0,5	3,2	3,7	3,9	2,3	1d	2,5	5,8
3794580	SLM3x0,5AC4,5+	M3		4,5	0,5	3,2	3,7	3,9	3,8	1,5d	4	7,3
3795108	SLM3x0,5AC6+	M3		6	0,5	3,2	3,7	3,9	5,3	2d	5,5	8,8
3794779	SLM3x0,5AC7,5+	M3		7,5	0,5	3,2	3,7	3,9	6,8	2,5d	7	10,3
3795076	SLM4x0,7AC4+	M4		4	0,7	4,2	5	5,15	3	1d	3,3	7,8
3794725	SLM4x0,7AC6+	M4		6	0,7	4,2	5	5,15	5	1,5d	5,3	9,8
3795039	SLM4x0,7AC8+	M4		8	0,7	4,2	5	5,15	7	2d	7,3	11,8
3794658	SLM5x0,8AC5+	M5		5	0,8	5,2	6,1	6,3	3,8	1d	4,2	9,2
3795248	SLM5x0,8AC7,5+	M5		7,5	0,8	5,2	6,1	6,3	6,3	1,5d	6,7	11,7
3794993	SLM5x0,8AC10+	M5		10	0,8	5,2	6,1	6,3	8,8	2d	9,2	14,2
3794631	SLM5x0,8AC12,5+	M5		12,5	0,8	5,2	6,1	6,3	11,3	2,5d	11,7	16,7
3794860	SLM6x1AC6+	M6		6	1	6,3	7,4	7,65	4,5	1d	5	11,1
3794567	SLM6x1AC9+	M6		9	1	6,3	7,4	7,65	7,5	1,5d	8	14,1
3794730	SLM6x1AC12+	M6		12	1	6,3	7,4	7,65	10,5	2d	11	17,1
3794726	SLM6x1AC15+	M6		15	1	6,3	7,4	7,65	13,5	2,5d	14	20,1
3794495	SLM8x1,25AC8+	M8		8	1,25	8,4	9,7	9,9	6,2	1d	6,8	14,2
3794538	SLM8x1,25AC12+	M8		12	1,25	8,4	9,7	9,9	10,2	1,5d	10,8	18,2
3794949	SLM8x1,25AC16+	M8		16	1,25	8,4	9,7	9,9	14,2	2d	14,8	22,2
3794761	SLM8x1,25AC20+	M8		20	1,25	8,4	9,7	9,9	18,2	2,5d	18,8	26,2
3794486	SLM10x1,5AC10+	M10		10	1,5	10,5	12,05	12,35	7,8	1d	8,5	17,3
3795088	SLM10x1,5AC15+	M10		15	1,5	10,5	12,05	12,35	12,8	1,5d	13,5	22,3
3794530	SLM10x1,5AC20+	M10		20	1,5	10,5	12,05	12,35	17,8	2d	18,5	27,3
3794722	SLM12x1,75AC12+	M12		12	1,75	12,5	14,35	14,6	9,4	1d	10,3	20,3
3794803	SLM12x1,75AC18+	M12		18	1,75	12,5	14,35	14,6	15,4	1,5d	16,3	26,3
3794874	SLM12x1,75AC24+	M12		24	1,75	12,5	14,35	14,6	21,4	2d	22,3	32,3
9002963	SLM12x1,75AC30+	M12		30	1,75	12,5	14,35	14,6	27,4	2,5d	28,3	38,3
3794602	SLM16x2AC16+	M16		16	2	16,5	18,8	19,1	13,1	1d	14	25,3
3795006	SLM16x2AC24+	M16		24	2	16,5	18,8	19,1	21,1	1,5d	22	33,3
3794516	SLM20x2,5AC30+	M20		30	2,5	20,75	14,35	23,75	26,3	1,5d	27,5	41,2