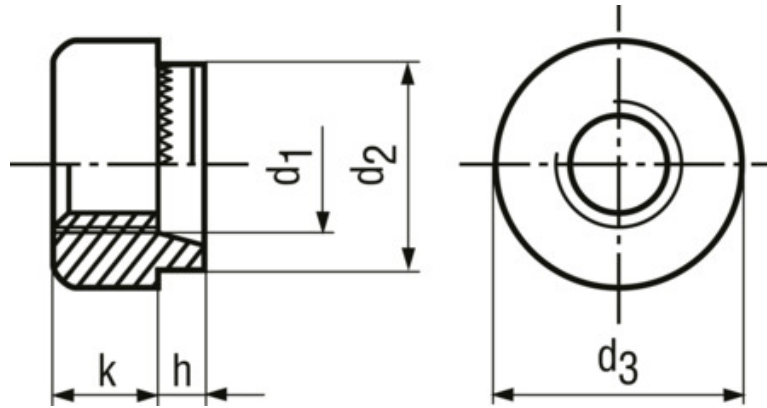


# Kruhové nýtovací matice

BN 199



Materiál

Ocel

Povrchová úprava

pozinkováno modře

Poznámka k montáži

1. Vyvrtat nebo prostříhnout otvor, vložit matici
2. Nákrůžek roznýtovat razníkem
3. Přišroubovat pracovní díl

Velikost závitu (d1)	d2	d3	k	Průměr otvoru	Tloušťka plechu	h~
M3	5,5	7,9	2,55	5,6	1,6	2
M4	6,45	9,5	3,2	6,5	1,6	2,1
M5	7,9	11	3,8	8	1,6	2,3
M6	9,25	12,7	5,1	9,3	1,6	2,8
M8	12,6	16	6,35	12,7	2	3,2