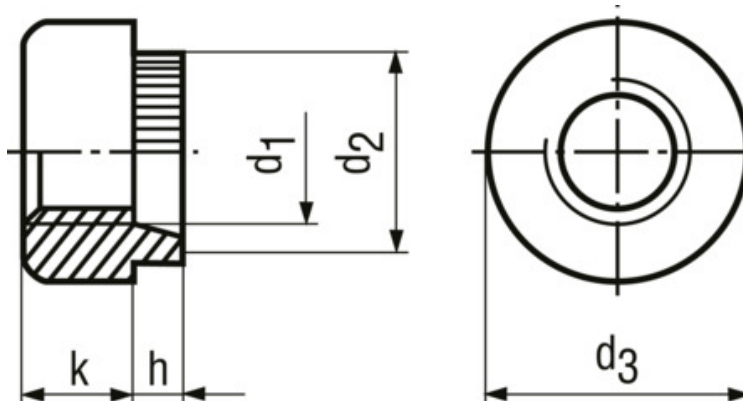


Kruhové nýtovací matice

BN 196



Materiál

Ocel

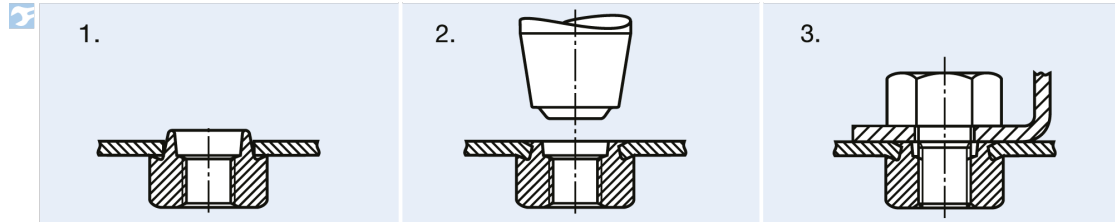
Povrchová úprava

pozinkováno modře

Poznámka k montáži

1. Vyvrtat nebo prostříhnout otvor, vložit matici.
2. Nákrůžek roznyťovat razníkem.
3. Přišroubovat pracovní díl.

Ilustrace poznámka k montáži



Velikost závitu (d1)	h~	d2	d3	k	Průměr otvoru	Tloušťka plechu
M3	2,3	5,8	7,9	3,2	5,9-6	0,5-1,6
M3	3,2	5,8	7,9	3,2	5,9-6	1,7-2,4
M3	4,4	5,8	7,9	3,2	5,9-6	2,5-3,7
M3	5,9	5,8	7,9	3,2	5,9-6	3,8-5
M4	2,3	6,9	9,5	3,8	6,95-7,05	0,5-1,6
M4	3,2	6,9	9,5	3,8	6,95-7,05	1,7-2,4
M4	4,4	6,9	9,5	3,8	6,95-7,05	2,5-3,7
M4	5,9	6,9	9,5	3,8	6,95-7,05	3,8-5
M5	2,4	8,3	11,1	4,4	8,35-8,45	0,5-1,6
M5	3,3	8,3	11,1	4,4	8,35-8,45	1,7-2,4
M5	4,5	8,3	11,1	4,4	8,35-8,45	2,5-3,7
M5	6	8,3	11,1	4,4	8,35-8,45	3,8-5
M6	2,5	9,5	12,7	5,7	9,65-9,75	0,5-1,6
M6	3,4	9,5	12,7	5,7	9,65-9,75	1,7-2,4

Velikost závitu (d1)	h~	d2	d3	k	Průměr otvoru	Tloušťka plechu
M6	4,6	9,5	12,7	5,7	9,65-9,75	2,5-3,7
M6	6,1	9,5	12,7	5,7	9,65-9,75	3,8-5
M8	3,1	13	15,9	6,4	13,1-13,2	0,5-2
M8	4,6	13	15,9	6,4	13,1-13,2	2,1-3,7
M8	6,1	13	15,9	6,4	13,1-13,2	3,8-5
M10	3,3	15,4	19,1	7,6	15,5-15,6	0,5-2
M10	4,8	15,4	19,1	7,6	15,5-15,6	2,1-3,7
M10	6,3	15,4	19,1	7,6	15,5-15,6	3,8-5
M12	4,2	19,4	25,4	10,2	19,5-19,6	0,5-3