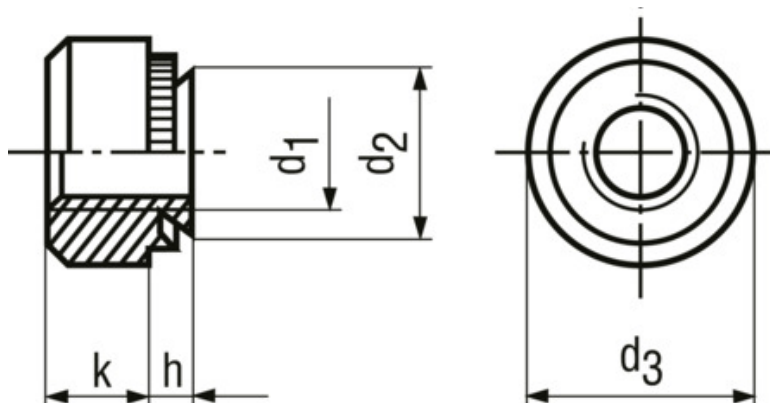


# Kruhové lisovací matice

## BN 200


**Dodatečné informace**

Pro plechy s tvrdostí HRB 80 max.  
Pro nové konstrukce doporučujeme rozměr M3.

**Materiál**

Ocel

**Provedení materiálu**

cementačně kalená

**Povrchová úprava**

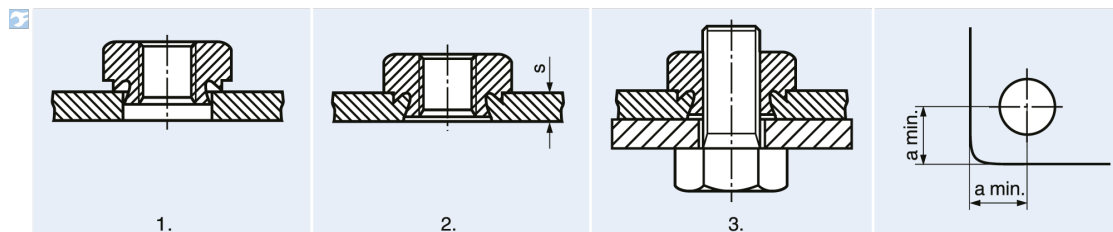
pozinkováno modře

**Tvrdost**

380-500 HV

**Poznámka k montáži**

1. Vyvrtat nebo proděrovat otvor bez zahloubení a sražení.
2. U proděrovaných otvorů nevkládat vložku ze strany s ostrou hranou.
3. Upevnit šroubem z druhé strany.

**Ilustrace poznámka k montáži**

**Varování**

ISO 4042

Kalené a popouštěné spojovací díly

≥ 360 HV a díly cementačně kalené a popouštěné s elektrolytickými povlaky: náchylné k vodíkové křehkosti!

Další upozornění na zbytková rizika lze nalézt v úvodní části.

Číslo artiklu	Velikost závitu (d1)	d2 max.	d3 ±0,25	k ±0,25	a min.	Průměr otvoru +0,08/0	Tloušťka plechu (s min.)	h max.
1098101	M2	4,22	6,35	1,5	4,8	4,25	1	0,97
1098152	M2,5	4,22	6,35	1,5	4,8	4,25	1	0,97
9024175	M3	4,22	6,35	1,5	4,8	4,25	1	0,97
1098195	(M3a)	4,72	7,1	1,75	5,6	4,75	1	0,97

Číslo artiklu	Velikost závitů (d1)	d2 max.	d3 ±0,25	k ±0,25	a min.	Průměr otvoru +0,08/0	Tloušťka plechu (s min.)	h max.
1098284	M4	5,38	7,87	2	6,9	5,4	1	0,97
1098322	M5	6,33	8,64	2	7,1	6,4	1	0,97
1098357	M6	8,73	11,18	4,08	8,6	8,75	1,4	1,38
1098381	M8	10,47	12,7	5,47	9,7	10,5	1,4	1,38