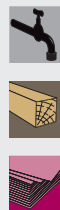
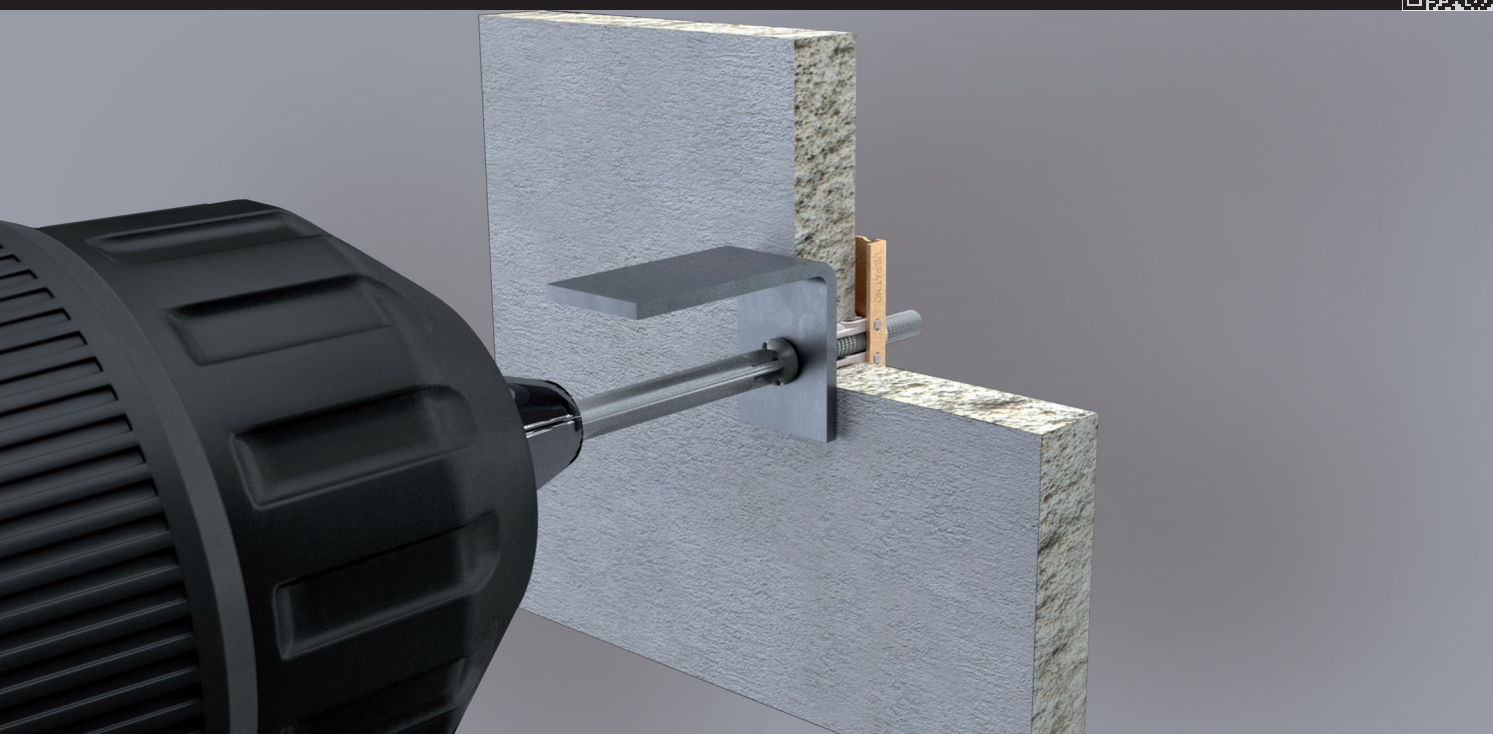


MST Snaptoggle® Kotva do dutých materiálů

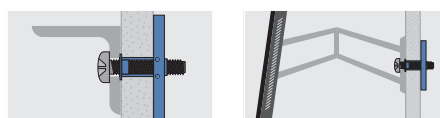


Charakteristiky

- Zvýšená nosnost a bezpečnost
- Rychlá a jednoduchá instalace
- Pro montáž není nutné speciální nářadí
- Lze použít libovolný vrut z hlediska délky, geometrie hlavy, kvality oceli a typu použití
- Malá hloubka dutiny
- Instalace v menším otvoru než u porovnatelného kotvení
- Při demontáži kotva nepadne za stěnu, může být opakovaně demontována a montována dle potřeby
- Průchozí montáž
- Aplikace uvnitř

Příklady použití

zavěšené stropy, kabelové lávky, lehké zrcadlové skříňky, garnýže, světla, malé na stěnu zavěšené skříňky, potrubí

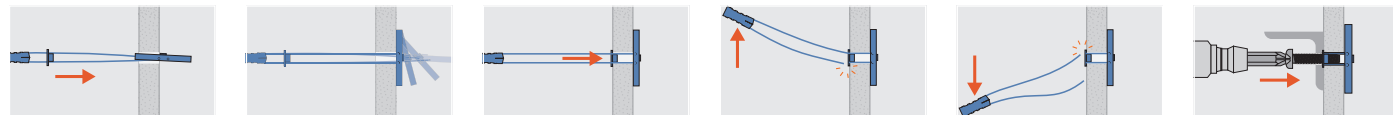


Technická data

	Sádkartonové desky d = 12.5mm namáhání v tahu (kN)	Sádkartonové desky d = 12.5mm namáhání ve střihu (kN)
M5	0.25	0.26
M6	0.3	0.26

Bezpečnostní faktor 4 / 1 kN ≈ 100 kg

Instalace



Katalogové číslo	Závět d	Vrták Ø mm d ₀	Hloubka dutiny min. mm h ₁	Využitelná délka mm d ₂	Balení FSI	Karton SK
1828005	M5	13	48	9.5-92	25 41	225 32
1828006	M6	13	48	9.5-92	25 41	225 32

MST Snaptoggle® Kotva do dutých materiálů

