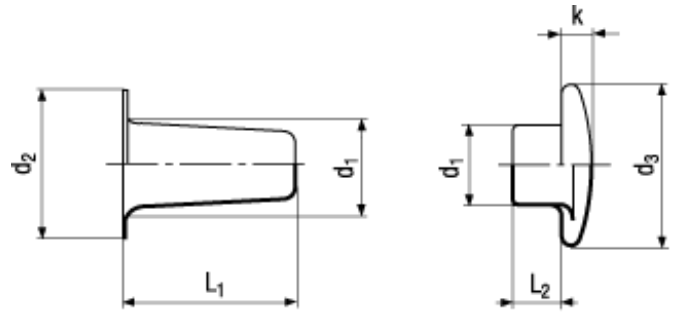


DIN 7331 A

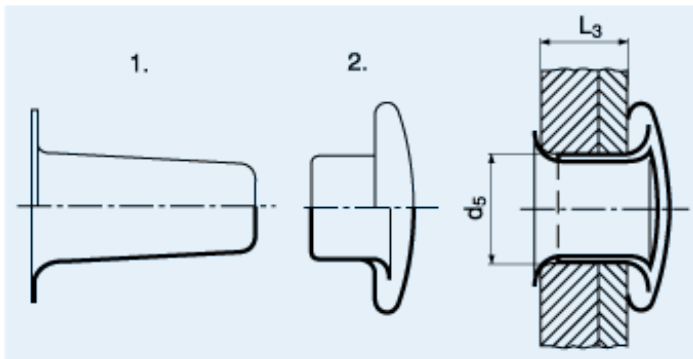
**BN 945****Duté nýty**

dvoudílné, nýt / hlava

Ocel

poniklováno

- ~UNI 9064 A+C
- ~ČSN 022387-8



- 1. Nýt (BN 945)
- 2. Hlava nýtu (BN 946)
- L3: svěrný rozsah
- d5: průměr otvoru

V závislosti na možnou různou pružnost snýtvovaných materiálů je třeba počítat s odchylkami uvedených montážních délek.

Article#	d ₁	d ₂	L ₁	L ₃	d ₅
1371029	3	6	6	2,5-3,5	3,3
1371037			7	3,5-4,5	3,3
1371045			8	4,5-5,5	3,3
1371061	4	8	7	4,5-5,5	4,3
1371088			8	5,5-6,5	4,3
1371096			9	6,5-7,5	4,3
1371118			10	7,5-8,5	4,3
1371126		10	12	9-10	4,3
1371134	5	11	9	5-7	5,4