

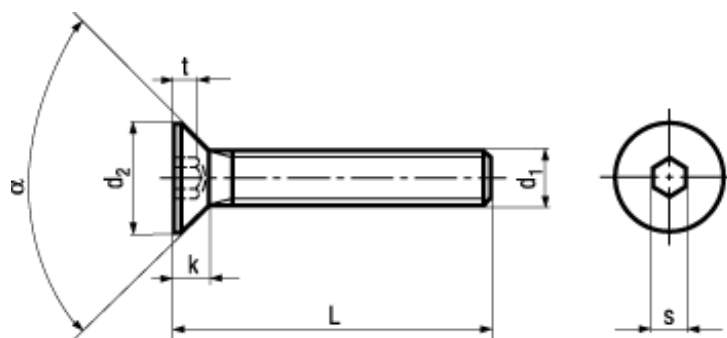


DIN 7991

~ISO 10642

010.9 / 10.9

Norma stažena

Rozhodující je  
značení na hlavě

## BN 21

## Šrouby se zápustnou hlavou

s vnitřním šestihranem s plným závitem

Ocel 010.9 / 10.9

pozinkováno modře

- ~UNI 5933



ISO 4042

Spojovací díly s tvrdostí  $\geq 320$  HV s elektrolytickými povlaky: náchylné na vodíkovou křehkost!

Další poznámky k možným rizikům jsou uvedeny v úvodní části.



Spojivé materiály dle dané specifikace mají kvůli tvaru hlavy sníženou zatížitelnost dle ISO 898-1. Změna z DIN 7991 na ISO 10642 vyžaduje ověření aplikace.

Article#	d <sub>1</sub>	d <sub>2</sub> max.	k max.	s	t	α	L
5504176	M3	6	1,7	2	1,2	90°	(5)
1022741							(6)
1022768							8
1022776							10
1022784							12
1022792							(14)
1022806							16
1022814							(18)
1022822							20
5504290							25
5504420							30
5504296	M4	8	2,3	2,5	1,8	90°	(6)
1022830							8
1022849							10
1022857							12
1022865							(14)
1022873							16
1022881							(18)
1022903							20
1022911							(22)
1022938							25
1022946							30

Article#	d <sub>1</sub>	d <sub>2 max.</sub>	k max.	s	t	α	L
1022954	M4	8	2,3	2,5	1,8	90°	35
1022962							40