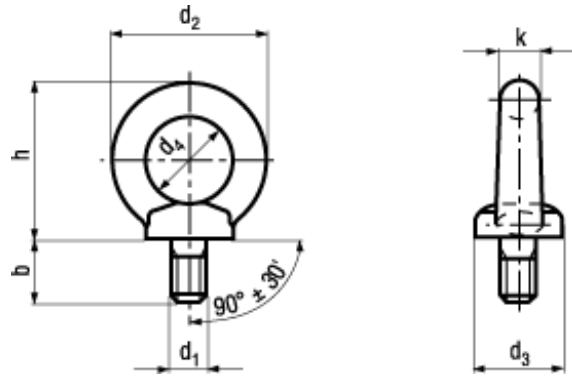




DIN 580

~ISO 3266



BN 257

Závěsné šrouby

Ocel C15E

bez povrchové úpravy

- ~UNI 2947
- ~CSN 021369

! Výrobky jsou předmětem příslušných bezpečnostních norem v případě použití jako zařízení pro zavěšení břemena. Předpisy pro montáž a zatížení musí být dodrženy.





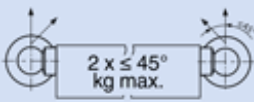
i S jemným a jiným druhem závitů na poptání



⚙️ Při zavěšení břemene použitím jednoho nebo dvou závěsných šroubů s horizontálním úhlem závěsu větším než 45° nepřekračujte z bezpečnostních důvodů mezní hodnoty zatížení uvedené v tabulce. Mezní hodnoty nosností uvedené v tabulce platí za předpokladu, že:

- závěsný šroub s okem je zcela zašroubován,
- slepé otvory jsou dostatečně hluboké, aby mohl být závěsný šroub s okem dotažen až k dosedací ploše,
- hloubka závitů je dostatečně hluboká, aby mohl být závěsný šroub s okem dotažen až k dosedací ploše,
- hloubka závitů je dostatečná,
- závěsný šroub s okem musí odolat vyvozeným silám při zatížení bez deformace

Doporučení: Před instalací závěsného šroubu s okem zajistěte správné usazení a proveďte kontrolu nepoškozenosti (např. koroze, trhliny, stopy po potlučení, deformace). Závěsné šrouby se zjevným poškozením nesmí být použity.

	M6	M8	M10	M12	M16	M20	M24	M30	M36
A 	100	140	230	340	700	1200	1800	3200	4600
	M42	M48	M56	M64	M72x6				
B 	70	100	170	240	500	860	1290	2300	3300
	M42	M48	M56	M64	M72x6				
C 	50	70	115	170	350	600	900	1600	2300
	M42	M48	M56	M64	M72x6				

⚙️ Graniczne obciążenie w kg

A: axiální na jeden šroub

B: na jeden šroub ≤ 45°

C: boční na jeden šroub ≤ 45°

Závěsné šrouby s okem musí být vždy dotaženy ke kontaktnímu povrchu. Příčná zatížení nejsou povolena. Pokud je protikusem matice, závěsný šroub by měl být vybaven podložkou.

M6: není v DIN 580 obsaženo

Article#	d ₁	h	b	d ₂	d ₃	d ₄	k
1267132	M6	27,5	12	27	16	14	6,5
1106848	M8	36	13	36	20	20	8
1106856	M10	45	17	45	25	25	10
1106864	M12	53	20,5	54	30	30	12
1106880	M16	62	27	63	35	35	14
1106899	M20	71	30	72	40	40	16
1106910	M24	90	36	90	50	50	20
1106937	M30	109	45	108	65	60	24
1106953	M36	128	54	126	75	70	28
1106988	M42	147	63	144	85	80	32
1107003	M48	168	68	166	100	90	38
1107038	M56	187	78	184	110	100	42
1107046	M64	208	90	206	120	110	48
1107054	M72x6	260	100	260	150	140	60