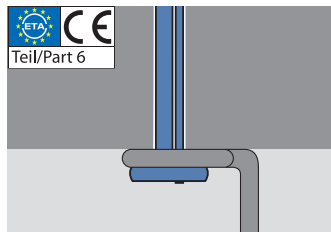
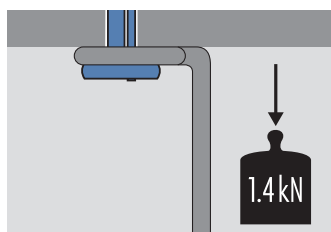


MAN Stropní kotva



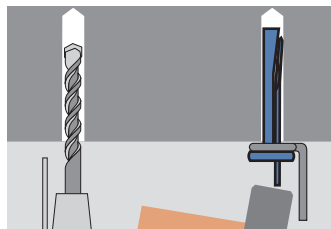
ETAG 001 část 6

Schváleno pro zavěšení lehkých stropních podhledů v souladu s DIN 18168



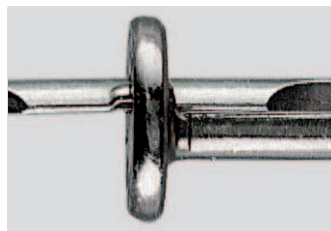
Velká upevňovací síla

Namáhání v tahu: 1.4 kN



Rychlá a jednoduchá instalace

Stropní kotva pro rychlou montáž stropů.



Hlava stropní kotvy

dobře zakrytí.

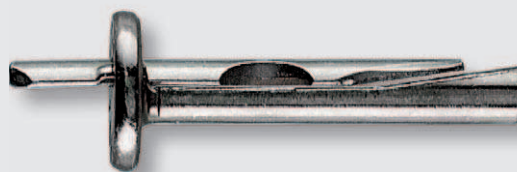


MAN Stropní kotva



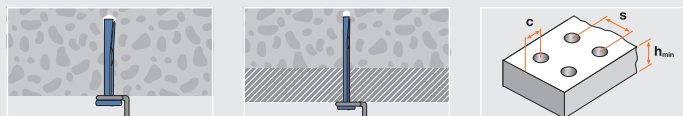
Charakteristiky

- Schváleno pro zavěšení lehkých stropních podhledů v souladu s DIN 18168
- Požární odolnost F 120 je součástí osvědčení
- Vhodné pro montáž nad hlavou (do stropu)
- Jednoduché usazení zaražením vyčnívajícího hřebu
- Platné do využitelné délky až 35 mm pro aplikace s dřevěnými latěmi
- Galvanicky pozinkováno > 5µm
- Průchozí montáž
- Aplikace uvnitř



Příklady použití

zavěšené stropy, závěsy, konzoly, profily, ventilační systémy



Technické údaje

	Beton C20/25- C50/60, namáhání v tahu (kN)	Ohybový moment (Nm)	Min. osová vzdálenost ukotvení mm	Min. vzdálenost od okraje mm	Min. tloušťka stavebního materiálu
			s_{min}	c_{min}	h_{min}
MAN	1.4	3.0	200	150	80

Parciální bezpečnostní faktory odolnosti a též dílčí bezpečnostní faktor o účinnosti $\gamma_F = 1.4$ jsou zohledněny / 1 kN \approx 100 kg

Montáž



Katalogové číslo	Vrták \varnothing mm	Hloubka vyvrtaného otvoru mm	Délka kotvy mm	Využitelná délka mm	Balení	Karton	Množství na paletě
	d_0	h_0	L	t_{bez}	FS	SK	
1127064	6	40	40	5	100 11	1200 22	72000
1127067	6	40	70	35	100 31	600 22	36000

MAN Stropní kotva

