

OCELOVÉ MATICE

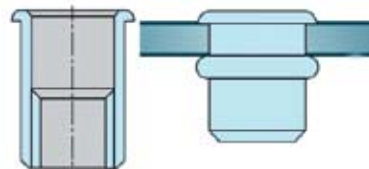
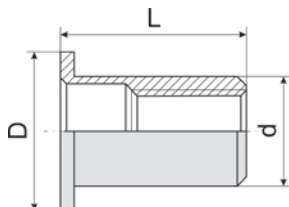
ST-PH OCELOVÉ MATICE S PLOCHOU HLAVOU

Plochá hlava je určena pro všestranné použití, poskytuje velkou styčnou plochu.
Otevřená provedení matice poskytuje využití libovolně dlouhého šroubu.

St-PH NÝTOVACÍ MATICE OCEL S PLOCHOU HLAVOU

Materiál matice: ocel pozinkovaná

Hladké tělo matice poskytuje základní odolnost vůči protočení.

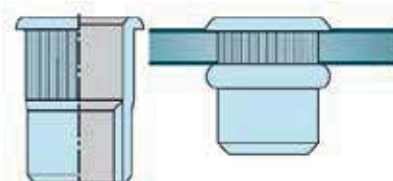
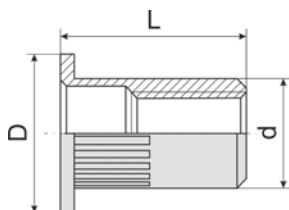


Kód zboží	Zkrácený název	Vnitřní závit	Průměr matice (d)	Délka matice (L)	Průměr vrtáku	Průměr hlavy (D)	Svěrná síla	Pevnost v tahu (N)	Utah. moment (Nm)	Balení krabička
150000030	St-PH-M3 0,3-1,8	M3	4,9	9,0	5,0	7,0	0,3 - 1,8	4300	1,0	500
150000035	St-PH-M3 1,5-3,0	M3	4,9	11,0	5,0	7,0	1,5 - 3,0	4300	1,0	500
150000040	St-PH-M4 0,3-2,5	M4	5,9	11,0	6,0	9,0	0,3 - 2,5	7300	4,0	500
150000045	St-PH-M4 2,5-4,0	M4	5,9	13,0	6,0	9,0	2,5 - 4,0	6000	3,8	500
150000050	St-PH-M5 0,5-3,0	M5	6,9	13,0	7,0	10,0	0,5 - 3,0	11450	7,0	500
150000055	St-PH-M5 3,0-5,5	M5	6,9	16,0	7,0	10,0	3,0 - 5,5	11450	7,0	500
150000060	St-PH-M6 0,5-3,5	M6	8,9	13,0	9,0	12,0	0,5 - 3,5	16500	15,0	500
150000065	St-PH-M6 3,0-6,0	M6	8,9	17,5	9,0	12,0	3,0 - 6,0	16500	15,0	500
150000080	St-PH-M8 1,0-3,5	M8	10,9	18,0	11,0	15,0	1,0 - 3,5	24200	24,0	250
150000085	St-PH-M8 3,5-6,0	M8	10,9	20,0	11,0	15,0	3,5 - 6,0	24200	24,0	250
150000100	St-PH-M10 1,0-3,5	M10	11,9	19,0	12,0	16,0	1,0 - 3,5	28650	40,0	200
150000105	St-PH-M10 3,5-6,0	M10	11,9	22,0	12,0	16,0	3,5 - 6,0	28650	40,0	200
150000120	St-PH-M12 1,0-3,5	M12	14,9	22,0	15,0	18,0	1,0 - 3,5	35700	70,0	100
150000125	St-PH-M12 4,0-7,0	M12	15,9	25,0	16,0	18,0	4,0 - 7,0	47500	76,0	100

St-PH-Rh NÝTOVACÍ MATICE OCEL RÝHOVANÉ TĚLO S PLOCHOU HLAVOU

Materiál matice: ocel pozinkovaná

Rýhované tělo matice poskytuje zvýšenou odolnost vůči protočení.



Kód zboží	Zkrácený název	Vnitřní závit	Průměr matice (d)	Délka matice (L)	Průměr vrtáku	Průměr hlavy (D)	Svěrná síla	Pevnost v tahu (N)	Utah. moment (Nm)	Balení krabička
160000040	St-PH-Rh-M4 0,5-3,0	M4	5,9	11,0	6,0	9,0	0,5 - 3,0	6800	3,0	500
160000045	St-PH-Rh-M4 3,1-4,0	M4	5,9	13,0	6,0	9,0	3,1 - 4,0	6800	3,0	500
160000050	St-PH-Rh-M5 0,5-3,0	M5	6,9	13,0	7,0	10,0	0,5 - 3,0	10000	6,0	500
160000055	St-PH-Rh-M5 3,0-5,5	M5	6,9	16,0	7,0	10,0	3,0 - 5,5	10000	6,0	500
160000060	St-PH-Rh-M6 0,5-3,0	M6	8,9	15,0	9,0	13,0	0,5 - 3,0	15000	10,0	500
160000065	St-PH-Rh-M6 3,1-6,0	M6	8,9	17,5	9,0	12,0	3,0 - 5,5	15000	10,0	500
160000080	St-PH-Rh-M8 0,5-3,0	M8	10,9	16,0	11,0	15,0	0,5 - 3,0	27000	24,0	250
160000085	St-PH-Rh-M8 3,1-5,5	M8	10,9	21,0	11,0	15,0	3,0 - 6,0	27000	24,5	250
160000100	St-PH-Rh-M10 1,0-3,5	M10	12,9	17,0	13,0	19,0	1,0 - 3,5	37000	48,5	200
160000105	St-PH-Rh-M10 3,5-6,0	M10	12,9	22,0	13,0	19,0	3,5 - 6,0	37000	48,0	200
160000120	St-PH-Rh-M12 1,0-4,0	M12	15,9	26,0	16,0	23,0	1,0 - 4,0	54000	82,0	100