

PATKA ŠROUBOVÁ U

Provedení

- > Materiál: ocel S235JR dle EN 10025
- > Ochrana proti korozi: galvanický zinek
- > Profil: základna 5 mm, vrchní díl 4 mm
- > Otvory: $\text{Ø}10.5$ mm

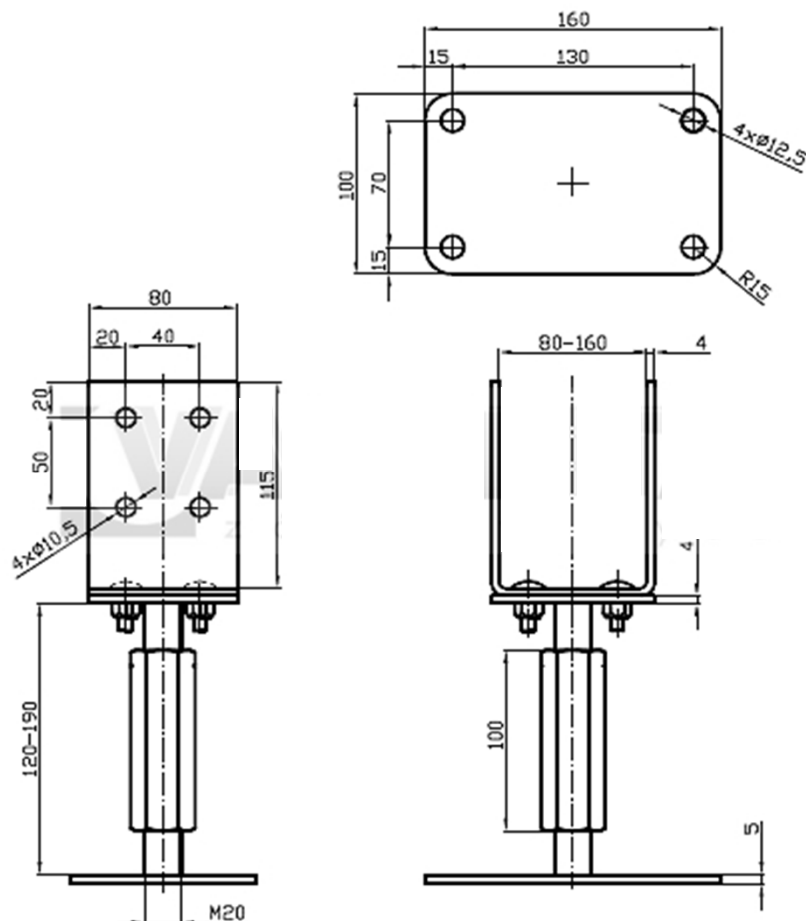
Použití

- > Patky sloupů pro přikotvení k rovné ploše betonu.
- > Kotvení centricky tlačných sloupků k vodorovné betonové (ocelové) konstrukci.

Přednosti

- > Umožňuje rektifikaci připojení 120-190 mm
- > Variabilní šířka dřevěného hranolu 80-160 mm
- > Velmi dobrá ochrana dřevěného prvku

Rozměry



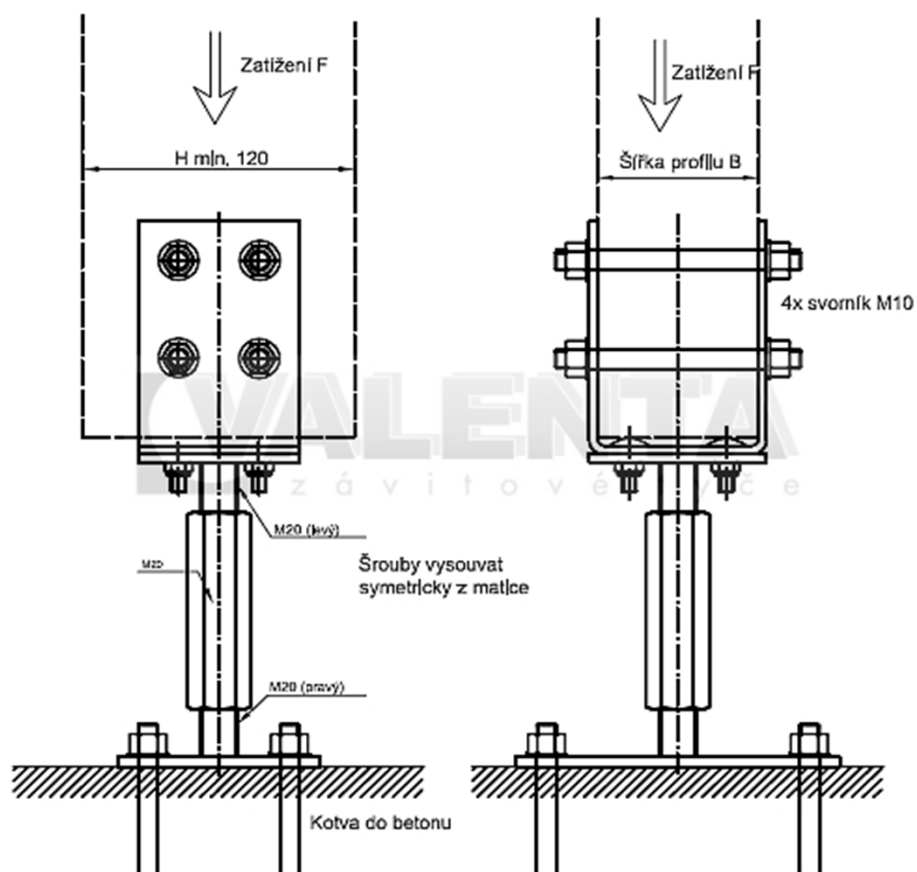
Únosnost

> Celkovou únosnost určuje nejnižší hodnota kotevního prvku

Rozměry [mm]	Kód	Max. zatížení kotevní tyče [kN]	Max. zatížení F desky [kN]	Max. zatížení-svorníků [kN]
80-160*M20	81P8	73	2,9	57,6

Instalace

> Spojovací materiál: svorníky Ø10 mm.



Poznámky